

Warszawa, dnia 1 sierpnia 2016 rok

Wiesław Ostrowski  
Syndyk masy upadłości  
Śródmiejskiej Spółdzielni Mieszkaniowej w upadłości likwidacyjnej  
Al. 3-go Maja 12; 00-391 Warszawa

Sygn. akt: X GUp 169/15


## Komunikat syndyka Nr 1/08/2016

Szanowni Państwo,

W nawiązaniu do poprzedniego komunikatu syndyka Nr 5/07/2016 i w związku z zapytaniami i wątpliwościami mieszkańców Grzybowska 5 w sprawie podziału działki Nr 13 z obrębu 5-03-06 położonej pomiędzy budynkiem Grzybowska 3 a Grzybowska 5, poniżej przedstawiam Państwu:

- a) kopię Postanowienia Urzędu Dzielnicy Śródmieście NR 5/2012 z 12 lutego 2002 roku wraz z mapką
- b) kopię Decyzji Urzędu Dzielnicy Śródmieście NR 14/2002 z 20 maja 2002 roku – decyzja podziałowa działki 13 z obrębu 5-03-06 o powierzchni 7 246 m<sup>2</sup> na działkę 13/1 – Grzybowska 5 – o powierzchni 3 670 m<sup>2</sup> i działkę 13/2 – Grzybowska 3 – o powierzchni 3 576 m<sup>2</sup>
- c) aktualną mapkę obrazującą podział miejsc parkingowych dla Grzybowska 5

Biorąc pod uwagę fakt, iż Decyzja podziałowa działki Nr 13 z obrębu 5-03-06 wydana była 13 lat przed ogłoszeniem upadłości Śródmiejskiej Spółdzielni Mieszkaniowej, wnoszę do mieszkańców Grzybowskiej 5 o rozważenie zasadności stawiania zarzutów wobec syndyka w niniejszej sprawie. Tym samym jako syndyk uznaję, że odpowiedzialnymi za zaistniały stan sprawy są osoby będące członkami organów ŚSM w czasie wydawania stosownej decyzji podziałowej. Nieruchomości położone przy ul. Grzybowskiej 3 oraz Grzybowskiej 5 są ujawnione w księgach wieczystych wraz ze szczegółowymi danymi dotyczącymi powierzchni – dane te są jawne, a członkowie spółdzielni przez 13 lat poprzedzających ogłoszenie upadłości mieli możliwość weryfikowania stanu nieruchomości na których posadowione są budynki ŚSM oraz podejmowania czynności w celu zmiany tego stanu.

S Y N D Y K  
  
Wiesław Ostrowski

URZĄD DZIELNICY ŚRÓDMIEŚCIE

GMINY WARSZAWA-CENTRUM

00-950 Warszawa

ul. Nowogrodzka 43

GN-I-7412/PO/15/2002

TI+50  
140202

Warszawa, dn. 12.02.2002r.

ŚRÓDMIEJSKA SPÓŁDZIELNIA MIESZKANIOWA  
Al. 3 Maja 12  
00-391 Warszawa

Wpłynęło dnia 16 LUT. 2002

L.dz. 388

POSTANOWIENIE Nr 5/2002

Na podstawie art. 93 ustawy z dnia 21 sierpnia 1997r. o gospodarce nieruchomościami (tekst jednolity Dz.U.46/2000,poz.543), po rozpoznaniu wniosku z dnia 19.11.2001r. L.dz:TI/3438/2001 użytkownika wieczystego – Śródmiejskiej Spółdzielni Mieszkaniowej z siedzibą przy Al. 3 Maja 12, 00-391 Warszawa,

o p i n i u j ę

pozytywnie proponowany podział nieruchomości położonej w Warszawie, przy ul. GRZYBOWSKIEJ uregulowanej w księdze wieczystej KW 148095, oznaczonej jako działka ewidencyjna nr 13 w obrębie 5-03-06 o powierzchni 7246 m<sup>2</sup>, zgodnie z przedłożonym wstępnym projektem podziału. Decyzja o zatwierdzeniu podziału zostanie wydana po przedstawieniu mapy do celów prawnych z projektem podziału nieruchomości, zgodnym z wstępnym projektem stanowiącym załącznik do niniejszego postanowienia.

U z a s a d n i e n i e:

Według opinii Wydziału Urbanistyki Architektury i Ochrony Środowiska Urzędu Dzielnicy Śródmieście Gminy Warszawa-Centrum z dn. 06.02.2002 r. znak kw.20/UA/RU-1282/01, podział przedmiotowej nieruchomości jest zgodny z ustaleniami obowiązującego Planu Ogólnego Zagospodarowania Przestrzennego Dzielnicy Warszawa- Śródmieście.

Na postanowienie niniejsze służy stronie zażalenie do Samorządowego Kolegium Odwoławczego w Warszawie za moim pośrednictwem w terminie 7 dni od daty doręczenia postanowienia.

Otrzymują:

1. Śródmiejska Spółdzielnia Mieszkaniowa  
Al. 3 Maja 12, 00-391 Warszawa,
2. a/a



Z upoważnienia

ZASTĘPCA NAJELNIEK WYDZIAŁU  
Geodezji i Nieruchomości  
*Piaw Zabrzyjewski*  
mgr inż. Piaw Zabrzyjewski

Gm. Warszawa Centrum  
 Dzielnica Śródmieście  
 Ul. Al. J. Pogońska 5  
 Dz. ew. 13 Obręb 5-03-06  
 Det. 5.5-305/01 KW 148095  
 Sekcja 4.2 S. H.

ZALĄCZNIK DO POSTANOWIENIA Nr 5/2002  
 z dn. 12.02.2002r. nr. GN-1-7412/PO/15/2002 o zgodności  
 projektu podziału nieruchomości KW Nr 148095 stanowiącej  
 działkę ewidencyjną nr 13 z obrębu 5-03-06 z ustaleniami  
 planu miejscowego zagospodarowania przestrzennego,  
 URZĄD MIEJSCOWY ZAGOSPODAROWANIA PRZESTRZENNEGO,  
 GMINA WARSZAWA-CENTRUM  
 00-950 WARSZAWA  
 ul. Nowogrodzka 43

*Stolpar*



Plac Grzybowski

Plac Grzybowski  
 obrotowy

URZĄD DZIELNICY ŚRÓDMIEŚCIE  
GMINY WARSZAWA-CENTRUM  
00-950 Warszawa  
ul. Nowogrodzka 43

GN-I-7412/PO/55/2002

ŚRÓDMIEJSKA SPÓŁDZIELNIA MIESZKANIOWA  
Al. 3 Maja 12  
00-391 Warszawa

*T1+524*  
*Ma*  
*240502*

Warszawa, dn. 20.05.2002 r.

Wpłynęło dnia 20.05.2002

DECYZJA Nr 14/2002

L.dz. 1403

Na podstawie art.93, art.96 ust.1 i art.97 ust.1 ustawy z dnia 21 sierpnia 1997 roku o gospodarce nieruchomościami (tekst jednolity Dz.U.46/2000, poz.543 z późn. zmianami), oraz art. 154. § 1 i § 2, ustawy z dnia 14 czerwca 1960 roku Kodeks postępowania administracyjnego (tekst jednolity Dz.U. 98/2000, poz.1071 z późn. zmianami), po rozpoznaniu wniosku z dnia 23.04.2002r. L.dz.TI/1119/2002 użytkownika wieczystego Śródmiejskiej Spółdzielni Mieszkaniowej z siedzibą Al. 3 Maja 12 00-391 Warszawa,

### u c h y ł a m

Decyzję ostateczną Nr 20 z dnia 20.05.1997r. znak GN-I-7412/PO/20/97, w części dotyczącej zatwierdzenia projektu podziału nieruchomości KW Nr 148095 - działka ewid. 13 z obrębem 5-03-06, oraz

### z a t w i e r d z a m

projekt podziału nieruchomości położonej w Warszawie, przy ul. GRZYBOWSKIEJ 5 uregulowanej w księdze wieczystej KW Nr 148095, oznaczonej jako działka ewidencyjna nr 13 w obrębie 5-03-06 o pow. 7246 m<sup>2</sup>, na następujące działki:

nr 13/1 o pow. 3670 m<sup>2</sup> położoną przy ulicy Grzybowskiej 5  
nr 13/2 o pow. 3576 m<sup>2</sup> położoną przy ulicy Grzybowskiej

zgodnie z „Mapą sytuacyjną nieruchomości KW 148095 z projektowanym podziałem” wpisaną do ewidencji powiatowego zasobu geodezyjnego i kartograficznego w dn.12.04.2002r. nr ewid. 5.03.06-162/2002,

### U z a s a d n i e n i e

— Zatwierdzony decyzją ostateczną Nr 20 z dn.20.05.1997r. projekt podziału nieruchomości KW 148095 dz.ewid.13 nie został wprowadzony do ewidencji gruntów, nie został ujawniony w księdze wieczystej, natomiast działki projektowane po podziale nie były przedmiotem obrotu prawnego.  
— Projekt podziału nieruchomości położonej w Warszawie przy ul. Grzybowskiej 5, uregulowanej w księdze wieczystej KW Nr 148095, oznaczonej jako działka ewidencyjna nr 13 w obrębie 5-03-06, o zatwierdzenie którego wystąpiła Śródmiejska Spółdzielnia Mieszkaniowa, jako użytkownik wieczysty gruntu nieruchomości, jest zgodny z treścią zapisu obowiązującego Planu miejscowego zagospodarowania przestrzennego Dzielnicy Warszawa-Śródmieście, co wynika z opinii o możliwości podziału nieruchomości, opracowanej przez Wydział Urbanistyki, Architektury i Ochrony Środowiska Urzędu Dzielnicy Śródmieście, Gminy Warszawa-Centrum, znak kw.20/UA/RU/-1282/01 z dnia 06.02.2002r. Od decyzji niniejszej służy stronom prawo wniesienia odwołania do Samorządowego Kolegium Odwoławczego w Warszawie za moim pośrednictwem w terminie 14 dni od daty doręczenia decyzji.

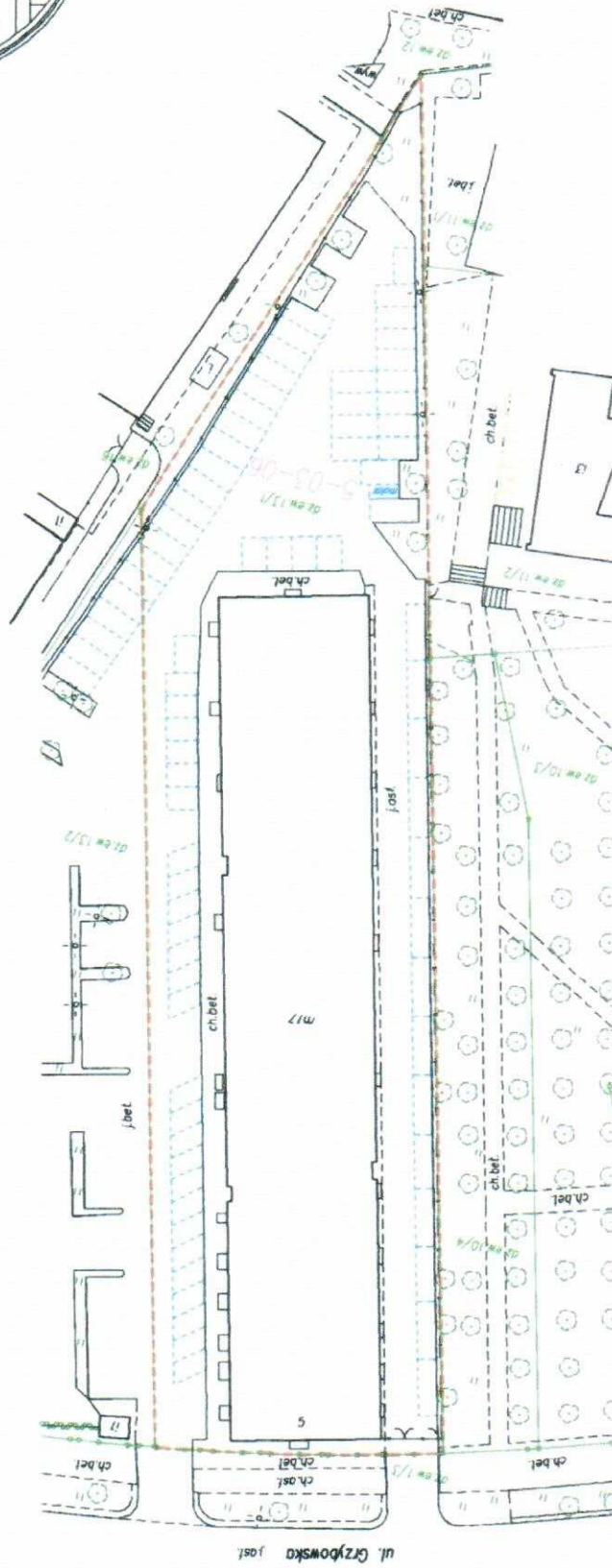
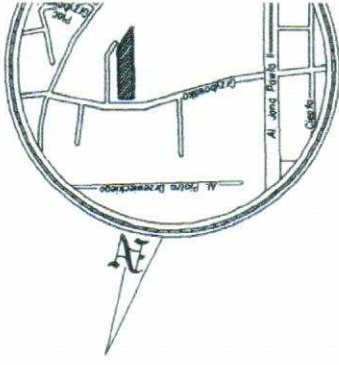
Otrzymują:

1. Śródmiejska Spółdzielnia Mieszkaniowa  
Al.3 Maja 12, 00-391 Warszawa
2. Ewidencja Gruntów
3. a/a



Z upoważnienia

ZASTĘPCA WYDZIAŁU  
Geodezji i nieruchomości  
*Piotr Zorzyjewski*  
mgr inż. Piotr Zorzyjewski




**LEGENDA**

- - - granica przedmiotowej działki
- - - miejsca parkingowe

**OBLICZENIA**

3870 m<sup>2</sup> - powierzchnia działki 13/1 w ewidencji gruntów i budynków  
 762 m<sup>2</sup> - suma powierzchni zajętych pod parkingi

 <b>PROGEO Sp. z o.o.</b> <small>ul. Północna 10, 03-912 Warszawa          tel/fax: 022 828 10 99, tel. kom. 061 646 03 64          e-mail: biuro@proggeo.com.pl</small>	
Rodzaj Pracy	Pomiar miejsc parkingowych
Obiekt	ul. Grzybowska 5 dz. ew. 13/1 z obr. 5-03-06 m. st. Warszawa, dzielnica: Śródmieście
Skala 1:500	Data
Pomierzyły i opracowali	05.04.2016 r.